



**CONSILIUL LOCAL MOTRU**  
**JUDEȚUL GORJ**  
**ORGANIGRAMA**  
**STRUCTURA ORGANIZATORICĂ ȘI NUMĂRUL DE PERSONAL A**  
**S.C. DIRECTȚIA PUBLICĂ MOTRU S.A. VALABILA**  
**PENTRU ANUL 2014**

**ADUNAREA GENERALĂ  
A ACȚIONARILOR**

**CONSILIUL  
DE ADMINISTRAȚIE**

**DIRECTOR GENERAL**

**CENZORI**

VIZAT,  
 PRESEDINTE CONSILIUL DE  
 ADMINISTRAȚIE,  
 ING. GHIGA ION



**DIRECTOR GENERAL,  
EC. MOREGA COSTEL COSMIN**

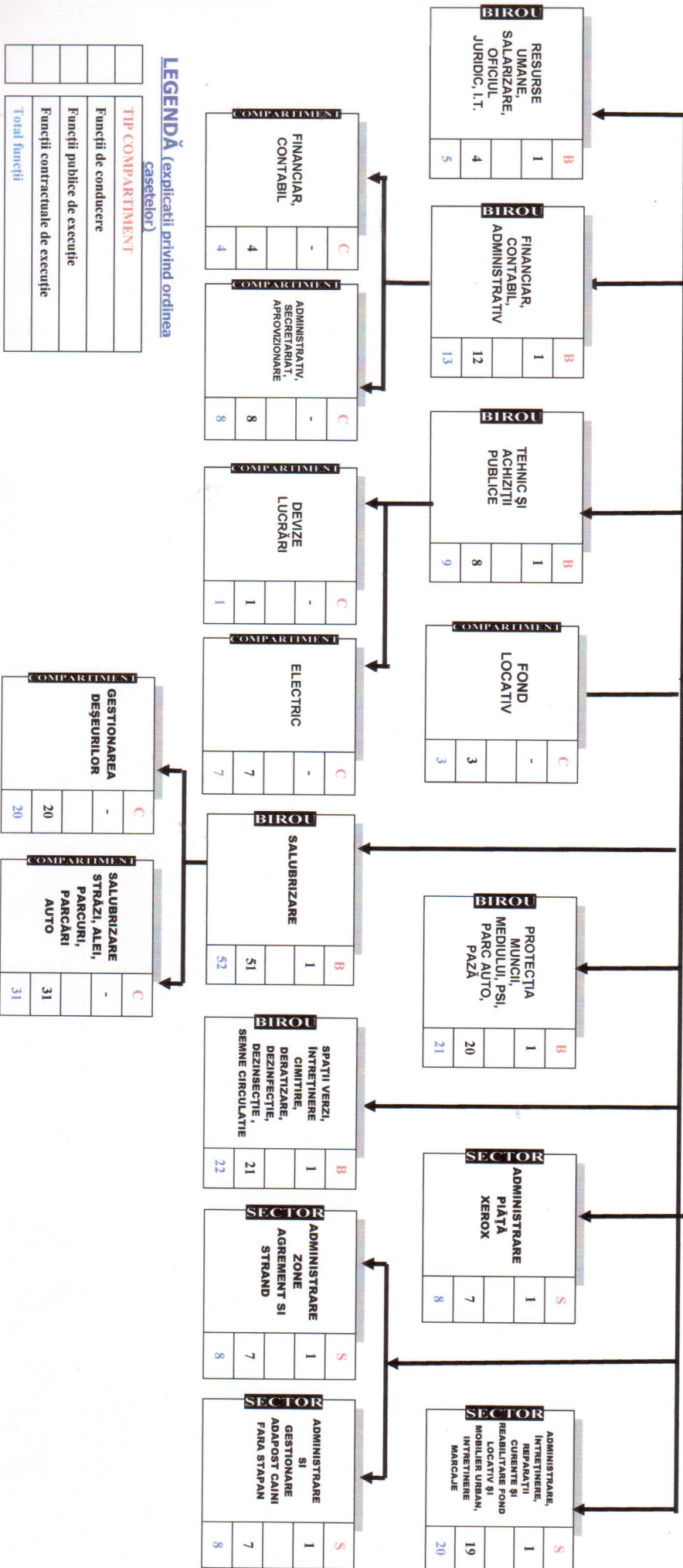
APROBAT,  
 ADUNAREA GENERALĂ  
 A ACȚIONARILOR

*Anexa la hotărârea AGA nr. 1  
 din 27.03.2014*

**REGATITULATIE**

**SC DIRECTIA PUBLICA MOTRU SA**

- B-BIROU - G-C-COMPARTIMENTE - 7,
- S-Sector-4
- Funcții de conducere - 11 ;
- Funcții de execuție - 159
- **TOTAL FUNCȚII - 170**



**LEGENDĂ (explicatii privind ordinea**

**Casetelor)**

TIP COMPARTIMENT	
Funcții de conducere	
Funcții publice de execuție	
Funcții contractuale de execuție	
Total funcții	

COMPARTIMENT	
Funcții de conducere	-
Funcții publice de execuție	20
Funcții contractuale de execuție	20
Total funcții	20

COMPARTIMENT	
Funcții de conducere	-
Funcții publice de execuție	31
Funcții contractuale de execuție	31
Total funcții	31